

# Bienvenue au collège "La Haie Griselle"



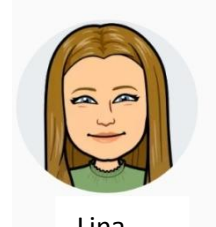
Sara



Louis



Tom



Lina

Bonjour ! Nous allons répondre à toutes les questions que tu as pu te poser sur notre établissement !



## 1. Comment va se passer la rentrée ?



Tous les élèves de 6èmes seront réunis dans la cour et accueillis. Les professeurs principaux feront l'appel de leurs classes et accompagneront les élèves dans une salle de classe pour la matinée.

Ils te remettront **le carnet de correspondance** que tu devras toujours avoir sur toi et les **manuels scolaires** prêtés pour l'année scolaire par l'établissement.

Ils te présenteront ensuite **l'emploi du temps de la classe** et distribueront des **papiers importants** à remplir par ta famille.

## 2. Comment se passeront les jours suivants ?

Tu devras te ranger dans la **petite cour** dès la 1ère sonnerie et les professeurs viendront chercher ta classe à 8h, 10h10, 14h05 et 15h10. Vous monterez ensuite calmement dans la salle.

Pour les autres heures tu devras rejoindre seul le cours suivant et te ranger devant la porte, contre le mur, en attendant le professeur.



## 3. Comment me retrouver dans l'établissement ?



**La vie scolaire** est dans le bâtiment A, près de la **cour**, du **préau**, des **toilettes** et des **casiers**.

Les salles portent la lettre du bâtiment et l'étage :

**A16** : bâtiment A, 1er étage

Si tu te perds, n'hésite pas à demander poliment à un adulte ou à un élève plus grand.

#### 4. Et mon emploi du temps ?



Dans chaque case de l'emploi du temps figure le **nom de ton professeur** et le **numéro de la salle**.

Tu auras **un professeur par matière** donc une dizaine et tu changeras souvent de salle. Il faudra donc transporter tes affaires dans ton sac.

Si tu es demi-pensionnaire tu pourras déposer une partie de tes affaires dans ton **casier** mais pense à les récupérer le soir car tu en auras besoin pour faire tes devoirs !

08h00	SCIENCES VIE & TERRE MATHIEU N. C11
09h00	
10h00	FRANCAIS STUMPF-WOERLY A. A23
11h00	ANGLAIS LVA GIGANT M. F04
12h00	
13h00	Ateliers DIORETICO C., DROUHIN A., HAZEMANN ... A15
14h00	HISTOIRE-GEOGRAPHIE ROBERT S. A25
15h00	MATHEMATIQUES AUBRY N. A13
16h00	MATHEMATIQUES AUBRY N. A13
17h00	

Attention l'emploi du temps peut varier selon le numéro de la semaine !

**SP** : semaine paire

**SI** : semaine impaire

Pour ne pas te tromper de semaine consulte **Mon Bureau Numérique** ou les affichages sur les portes !

Lorsqu'un professeur est absent, il peut être remplacé. Si c'est en fin de journée et qu'il n'est pas remplacé tu pourras rentrer chez toi selon le **régime** que tes parents auront choisi.



## 5. Où vais-je m'asseoir en classe, puis-je aller aux toilettes ?



Certains professeurs font un **plan de classe** et tu devras t'asseoir à la place désignée. En cours d'année tu peux demander au professeur l'autorisation de t'asseoir ailleurs.

Il faudra t'organiser pour passer aux toilettes ou à ton casier pendant les récréations car tu ne peux pas quitter la salle pendant le cours (sauf en cas d'urgence).

Si tu possèdes un téléphone, il doit rester éteint au fond de ton sac.

## 6. Comment fonctionne la cantine ?

Une **carte de cantine** te sera remise et tu pourras te rendre au réfectoire.

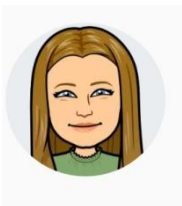
Il y a un **ordre de passage** fixé en fonction des emplois du temps et que tu devras respecter.

Avant de te rendre à la cantine il faudra **déposer ton sac dans ton casier**.

Une commission avec des représentants des élèves discute des repas et peut proposer des menus.



## 7. Y a-t-il des punitions ?



Eh oui, mais si tu respectes les règles et que tu fais ton travail tu n'en auras pas !

Parfois si un travail n'est pas effectué, on peut te demander de le faire pendant une **heure de retenue**.

## 8. J'ai fini de manger et je n'ai cours qu'à 14h, que puis-je faire ?



A partir de 13h tu as la possibilité de t'inscrire à plusieurs activités :

Tu peux aller en **permanence** si tu as du travail et que tu peux travailler de manière autonome.

Tu peux participer à **des ateliers** où tu pourras découvrir des tas de choses intéressantes

Tu peux t'inscrire au dispositif **devoirs faits**, qui te permettra, en petit groupe encadré par un enseignant, de faire tes devoirs et de réviser tes leçons en ayant la possibilité de demander de l'aide.

Tu peux aussi aller au **CDI !!!**



Tu aimes lire, tu veux **emprunter des documents**, tu as besoin de faire **des recherches**, tu dois **utiliser un ordinateur** pour ton travail scolaire... Alors rends-toi au Centre de Documentation et d'Information !

Tu y trouveras un large choix de documents : des romans, des BD, des mangas, des pièces de théâtre, de la poésie, des documentaires, des revues

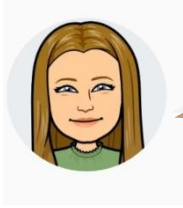
Tu pourras t'y rendre pendant tes temps libres, pendant les heures d'étude, entre 13 et 14 heures, aux récréations.

**Et les professeurs documentalistes seront là pour t'aider, te conseiller et t'apprendre à trouver des informations.**



**Bonne rentrée !**





Pour finir, nous te proposons un petit quiz !

As-tu bien lu ton livret ? Alors essaie de répondre aux questions ci-dessous. Il y a plusieurs réponses possibles.



Mais oui, tu as le droit de relire les passages !

**1. J'ai fini de manger, il est 13h :**

- Je peux rentrer chez moi
- Je peux aller au CDI
- Je peux participer à un atelier

**2. Il est midi, le cours est fini, j'ai faim :**

- Je vais manger tout de suite
- Je regarde à quelle heure je dois aller manger
- Je garde mon sac

**3. Il est 8h, la cloche a sonné :**

- Je me range
- Je monte en cours
- Je passe à mon casier

**4. Sur mon emploi du temps, je vois :**

- Avec quel professeur j'ai cours
- Quelles affaires je dois prendre
- À quel étage j'ai cours
- Dans quel bâtiment j'ai cours

**5. A la rentrée :**

- Je dois acheter mes manuels
- Je dois chercher mes manuels au CDI
- Le professeur principal distribue les manuels
- Le collègue me prête les manuels